

JD 1 – Special Value

WKN/ISIN: A0Q5G9/LU0370310038

Dieser Fonds wird von der FRANKFURT-TRUST Invest Luxemburg AG verwaltet.

Wesentliche Anlegerinformationen

Gegenstand dieses Dokuments sind wesentliche Informationen für den Anleger über diesen Fonds. Es handelt sich nicht um Werbematerial. Diese Informationen sind gesetzlich vorgeschrieben, um Ihnen die Wesensart dieses Fonds und die Risiken einer Anlage in ihn zu erläutern. Wir raten Ihnen zur Lektüre dieses Dokuments, so dass Sie eine fundierte Anlageentscheidung treffen können.

Ziele und Anlagepolitik

Mit dem JD 1 – Special Value legen Sie insbesondere in Small- und Mid-Caps aus dem europäischen Raum an. Daneben wird ergänzend auch in internationale Standardwerte investiert. Im Fokus stehen Firmen mit bewährtem Geschäftsmodell, ausgeprägter Eigentümerorientierung und solider Bilanz. Als Beimischung werden auch Spezialsituationen wie Übernahmen und Arbitragemöglichkeiten genutzt. Für den Fall fehlender Anlagealternativen im Aktienbereich sind hohe Positionen in Kasse oder Renten Bestandteil der Investmentphilosophie. Die Auswahl der einzelnen Werte und die Steuerung des Fonds beruht auf der Einschätzung des Anlageberaters Dickemann Capital AG, Berlin.

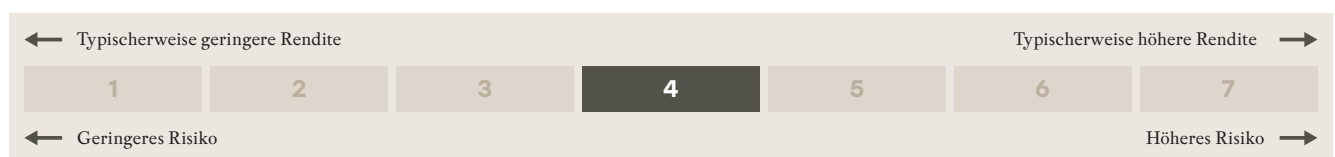
Ziel einer Anlage im JD 1 – Special Value ist ein langfristiger, stabiler Vermögensaufbau.

Die Währung des Fonds ist Euro.

Die Erträge, die der JD 1 – Special Value erwirtschaftet, werden nicht ausgeschüttet, sondern verbleiben im Fonds.

Ihre Anteile am JD 1 – Special Value können Sie börsentäglich zurückgeben.

Risiko- und Ertragsprofil



Die Einstufung des Fonds in seine Risikoklasse beruht auf historischen Daten der vergangenen 5 Jahre und stellt somit keine Vorhersage für die Zukunft dar. Die Einstufung ist keine Garantie, sie kann sich im Zeitablauf ändern. Eine Einstufung in Kategorie 1 bedeutet nicht, dass der Fonds kein Wertschwankungsrisiko hat.

Der Fonds ist in Risikoklasse 4 eingruppiert, weil die historischen Daten des Fonds bzw. die entsprechenden Index-Daten im Jahresdurchschnitt Wertschwankungen zwischen 5 und 10 % aufweisen.

Generell gilt, dass höhere Wertschwankungen größere Verlustrisiken, aber auch größere Chancen auf Wertzuwachs beinhalten.

Folgende Risiken haben auf die Einstufung keinen unmittelbaren Einfluss, können für den Fonds aber trotzdem von Bedeutung sein:

– **Operationelle Risiken einschließlich Verwahrnissen:** Fehler und Missverständnisse bei der Verwaltung und Verwahrung können die Wertentwicklung des Fonds beeinträchtigen.

– **Konzentrationsrisiken:** Der Fonds erwirbt Wertpapiere, die sich auf spezielle Regionen oder Themen beziehen. Deren Wertentwicklung kann beispielsweise aufgrund politischer oder wirtschaftlicher Ereignisse leiden.

– **Risiken aus dem Einsatz derivativer Instrumente:** Derivate sind Finanztermingeschäfte, die sich auf Basiswerte wie Aktien, Anleihen, Zinsen, Indizes und Rohstoffe beziehen und von deren Wertentwicklung abhängig sind. Der Fonds darf derivative Instrumente zur Absicherung oder Wertsteigerung des Fondsvermögens einsetzen. Je nach Wertentwicklung des Basiswertes können dabei Verluste entstehen.

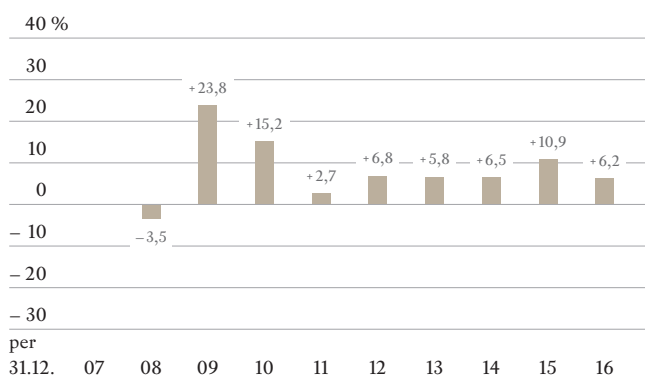
Eine ausführliche Darstellung aller Risiken finden Sie im Verkaufsprospekt des Fonds unter „Risikohinweise“.

Kosten

Einmalige Kosten vor und nach der Anlage:	
Ausgabeaufschlag	6 %
Rücknahmeabschlag	0 %
Hierbei handelt es sich jeweils um die Höchstbeträge, die Ihnen belastet werden dürfen.	
Kosten, die dem Fonds im Verlauf des Geschäftsjahres entstehen:	
Laufende Kosten	1,55 %
Kosten, die der Fonds unter bestimmten Umständen zu tragen hat:	
Erfolgsabhängige Vergütung p. a.	
Bis zu 10 % der positiven Wertentwicklung des Fonds, wobei eine negative Wertentwicklung des Fonds durch eine entsprechend positive Wertentwicklung ausgeglichen werden muss, um eine erfolgsabhängige Vergütung berechnen zu können (so genannte High Watermark).	

Die von Ihnen zu tragenden Kosten finanzieren die Verwaltung und Verwahrung des Fonds sowie Vertrieb und Vermarktung; diese Kosten wirken sich mindernd auf das Wachstumspotenzial Ihrer Anlage aus.

Wertentwicklung in der Vergangenheit



Quelle: eigene Datengrundlage

Bei den Ausgabeaufschlägen und Rücknahmeabschlägen handelt es sich jeweils um den Höchstbetrag. Im Einzelfall können die von Ihnen zu zahlenden Beträge niedriger sein. Bitte fragen Sie Ihren Berater oder Ihre Vertriebsstelle nach den tatsächlich für Sie geltenden Beträgen.

Die Kennziffer „laufende Kosten“ wurde zum letzten Geschäftsjahresende des Fonds per 31. Dezember 2016 ermittelt. Sie beinhaltet alle Kosten und sonstigen Zahlungen des Fonds (exklusive der Transaktionskosten und einer eventuellen erfolgsabhängigen Vergütung) und setzt diese in Beziehung zum Fondsvermögen. Die „laufenden Kosten“ können von Geschäftsjahr zu Geschäftsjahr schwanken.

Ausführliche Informationen zu den Kosten finden Sie im Verkaufsprospekt des Fonds.

Der Fonds wurde am 15. Juli 2008 aufgelegt.

Die frühere Wertentwicklung ist keine Garantie für die künftige Entwicklung des Fonds.

Die Berechnung erfolgte in der Fondswährung Euro und auf Basis des Rücknahmepreises.

Das bedeutet, alle Kosten und Gebühren des Fonds mit Ausnahme des Ausgabeaufschlags sind berücksichtigt.

Ausschüttungen bzw. abzuführende Steuern wurden wiederangelegt.

Praktische Informationen

Verwahrstelle für diesen Fonds ist die CACEIS Bank, Luxembourg Branch.

Weitere praktische Informationen zum Fonds, den Verkaufsprospekt, Jahres- und Halbjahresberichte sowie die aktuellen Ausgabe- und Rücknahmepreise finden Sie kostenlos und in deutscher Sprache auf unserer Internet-Seite „www.frankfurt-trust.lu“.

Die luxemburgischen Steuervorschriften können die Besteuerung Ihrer persönlichen Einkünfte aus dem Fonds beeinflussen.

Die FRANKFURT-TRUST Invest Luxembourg AG kann lediglich auf der Grundlage einer in diesem Dokument enthaltenen Erklärung haftbar gemacht werden, die irreführend, unrichtig oder nicht mit den einschlägigen Teilen des Verkaufsprospekts vereinbar ist.

Dieser Fonds ist in Luxemburg zugelassen und wird durch die Commission de Surveillance du Secteur Financier (CSSF) reguliert. Diese wesentlichen Informationen für den Anleger sind zutreffend und entsprechen dem Stand vom 22. August 2017.

Einzelheiten zur aktuellen Vergütungspolitik der Gesellschaft sind im Internet unter „www.frankfurt-trust.lu“ veröffentlicht. Hierzu zählen eine Beschreibung der Berechnungsmethoden für Vergütungen und Zuwendungen an bestimmte Mitarbeitergruppen sowie die Angabe der für die Zuteilung zuständigen Personen. Auf Verlangen werden die Informationen von der Gesellschaft kostenlos in Papierform zur Verfügung gestellt.